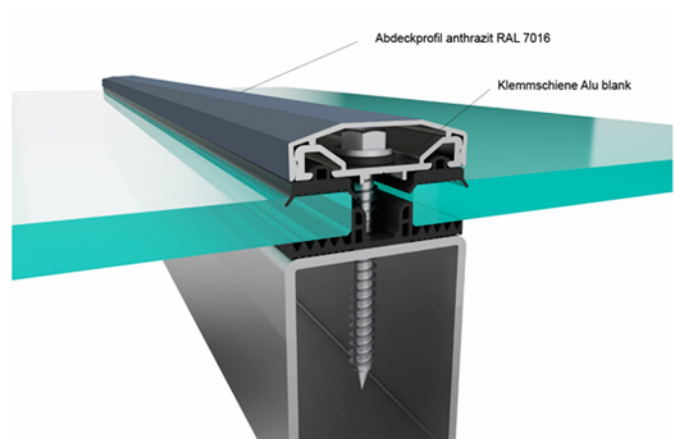
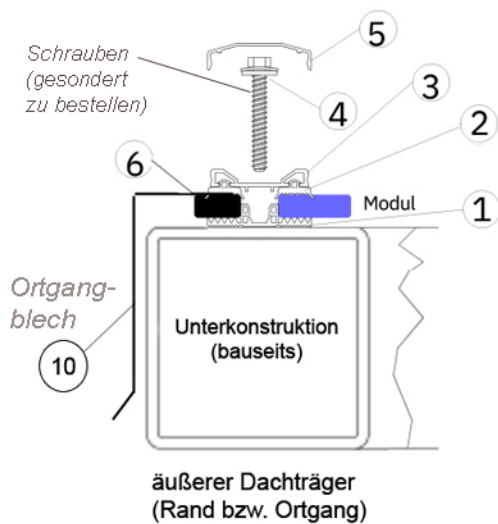
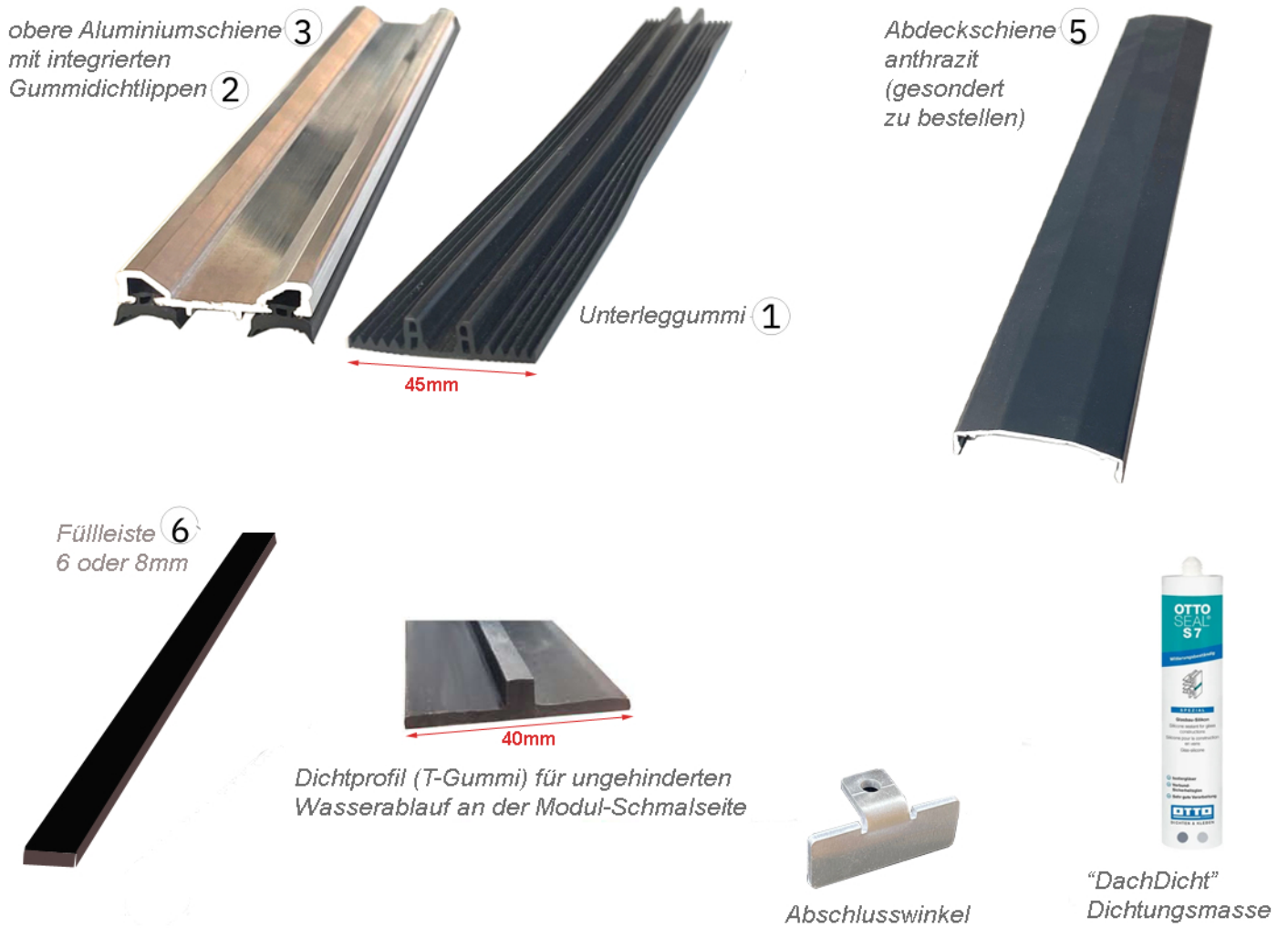


# Modulmontage

## Montagesystem Komponenten



# Modulmontage

1



Unterleggummis auf Dachkonstruktion in Wasserlaufrichtung mittig auslegen

2



Erstes Modul mittig platzieren und Untergummi an die Modulkanten schieben.

Anschließend T-Gummi genau auf Länge zwischen Untergummis schneiden

3



Dachdicht auf obere Lippe des T-Gummis auftragen, das Modul etwas anheben und T-Gummi unter das Modul schieben.

Genug Dachdicht auftragen, damit sich die Masse beim Auflegen des Moduls komplett verteilt und etwas nach oben hervorquillt.

Überschuss kann nach Trocknung abgeschnitten werden.

Untere Lippe ebenfalls mit Dachdicht versehen und nächstes Modul auflegen.

4



Dach komplett in dieser Reihenfolge belegen

# Modulmontage

5



Aluminiumklemmprofil vorbohren im Abstand ca. 25cm

6



Gummidichtlippen in Aluminiumklemmprofil eindrücken

7



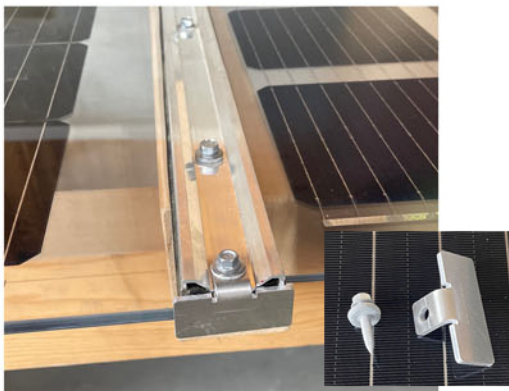
Fülleiste an den beiden Rändern auf Unterleggummi und Ortgangblech darüberlegen.

8



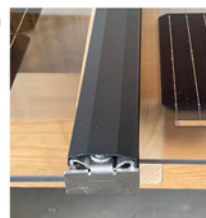
Aluklemmprofil mittig auflegen und mit geeigneten Schrauben befestigen (bei Holzkonstruktionen sog. Fassadenschrauben Edelstahl mit EPDM-Dichtscheibe benutzen. Bei Stahl- und Aluminiumkonstruktionen Selbstbohrschrauben mit Dichtscheibe)

9



Abschlusswinkel an unteres Ende mit mitgelieferter Selbstbohrschraube montieren.

10



Optionale Abdeckschiene aufklipsen